



## SON OBJECTIF :

Faire connaître auprès des habitants de la Vallée de Villé les services, aides techniques et financières pour faciliter l'action dans les domaines de la transition écologique.

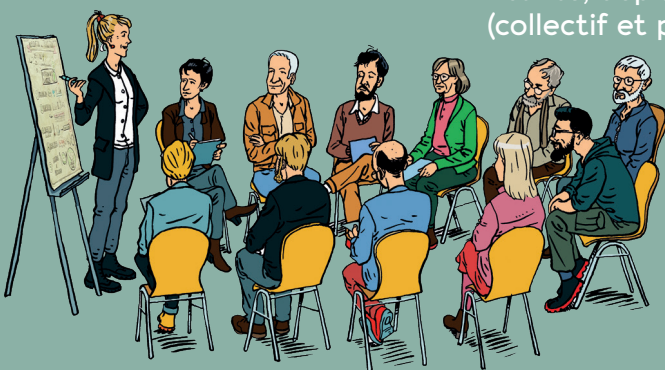
## CONTENU DU GUIDE :

### 6 THÉMATIQUES ABORDÉES :

logement, alimentation, consommation, santé, déplacement et engagement (collectif et pour protéger la nature).

### DIVERSES AIDES :

information, accompagnement technique, subvention, prestation.



UN GUIDE FRUIT DES ATELIERS CLIMAT ET DÉMOCRATIE, initiative de la ComCom, par le biais du programme Accélérateur financé par Climaxion (la région et l'Ademe)

**OBJECTIF DES ATELIERS CLIMAT ET DÉMOCRATIE :** co-construire avec les citoyens déjà engagés des actions capables d'associer le plus grand nombre dans la transition écologique.

### QUI SONT LES CONTRIBUTEURS DES ATELIERS CLIMAT ET DÉMOCRATIE ?

Toute personne volontaire qui habite, vit, ou travaille dans la Vallée de Villé ... que ce soit à titre d'habitant, d'élu, de représentant d'association, d'entreprise ou de partenaires.

**VOUS AUSSI VOUS POUVEZ REJOINDRE L'UN OU L'AUTRE ATELIER CLIMAT ET DÉMOCRATIE :**



## SON OBJECTIF :

Faire connaître auprès des habitants de la Vallée de Villé les services, aides techniques et financières pour faciliter l'action dans les domaines de la transition écologique.

## CONTENU DU GUIDE :

### 6 THÉMATIQUES ABORDÉES :

logement, alimentation, consommation, santé, déplacement et engagement (collectif et pour protéger la nature).

### DIVERSES AIDES :

information, accompagnement technique, subvention, prestation.



UN GUIDE FRUIT DES ATELIERS CLIMAT ET DÉMOCRATIE, initiative de la ComCom, par le biais du programme Accélérateur financé par Climaxion (la région et l'Ademe)

**OBJECTIF DES ATELIERS CLIMAT ET DÉMOCRATIE :** co-construire avec les citoyens déjà engagés des actions capables d'associer le plus grand nombre dans la transition écologique.

### QUI SONT LES CONTRIBUTEURS DES ATELIERS CLIMAT ET DÉMOCRATIE ?

Toute personne volontaire qui habite, vit, ou travaille dans la Vallée de Villé ... que ce soit à titre d'habitant, d'élu, de représentant d'association, d'entreprise ou de partenaires.

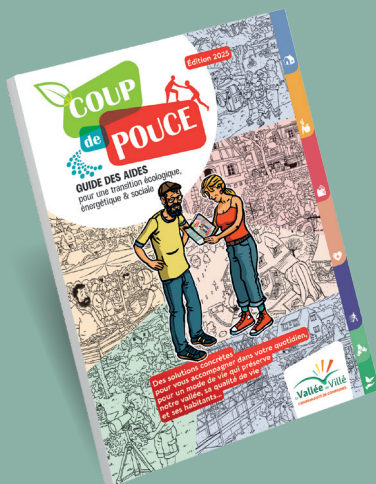
**VOUS AUSSI VOUS POUVEZ REJOINDRE L'UN OU L'AUTRE ATELIER CLIMAT ET DÉMOCRATIE :**



## LE GUIDE COUP DE POUCE, ÉTAPE PAR ÉTAPE :

### 3 ATELIERS CLIMAT ET DÉMOCRATIE POUR CRÉER LE GUIDE :

- Le 1<sup>er</sup>, en décembre 2023 :  
DES IDÉES – génération d'une quinzaine d'idées d'actions de communication, dont le guide.
- Le 2<sup>nd</sup>, en juillet 2024 :  
DU CONTENU – co-construction du contenu du guide.
- Le 3<sup>e</sup>, en octobre 2024 :  
LA FORME – validation de la forme du guide et production de certains contenus (dont l'édito).



## POINTS PRATIQUES POUR LA DIFFUSION

### DISTRIBUTION DES BROCHURES :

- Une distribution TEST avec des exemplaires en quantité limitée jusqu'à fin juin.
- Possibilité d'en redemander afin de prévoir une diffusion plus massive dès juillet.
- Consignes : ne pas déposer en boîte aux lettres sans échange, privilégier le contact direct.

COMMUNICATION : n'hésitez pas à promouvoir le guide !

### LIENS UTILES :

- Coordonnées du référent : [jolet.v@valleedeville.fr](mailto:jolet.v@valleedeville.fr)
- Version numérique téléchargeable du Guide :



## À QUI LE DISTRIBUER ?

- Habitants de la Vallée de Villé de tout âge.
- Toute personne ou organisation pouvant être relai du guide afin de toucher les publics plus difficiles à toucher (parents, jeunes, personnes âgées ...).

## COMMENT FAIRE REMONTER LES RETOURS ?

- Un questionnaire utilisateur :

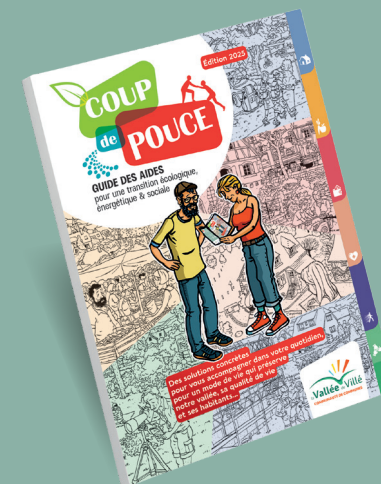


- Possibilité de transmettre les retours à la personne référente : [jolet.v@valleedeville.fr](mailto:jolet.v@valleedeville.fr)

## LE GUIDE COUP DE POUCE, ÉTAPE PAR ÉTAPE :

### 3 ATELIERS CLIMAT ET DÉMOCRATIE POUR CRÉER LE GUIDE :

- Le 1<sup>er</sup>, en décembre 2023 :  
DES IDÉES – génération d'une quinzaine d'idées d'actions de communication, dont le guide.
- Le 2<sup>nd</sup>, en juillet 2024 :  
DU CONTENU – co-construction du contenu du guide.
- Le 3<sup>e</sup>, en octobre 2024 :  
LA FORME – validation de la forme du guide et production de certains contenus (dont l'édito).



## POINTS PRATIQUES POUR LA DIFFUSION

### DISTRIBUTION DES BROCHURES :

- Une distribution TEST avec des exemplaires en quantité limitée jusqu'à fin juin.
- Possibilité d'en redemander afin de prévoir une diffusion plus massive dès juillet.
- Consignes : ne pas déposer en boîte aux lettres sans échange, privilégier le contact direct.

COMMUNICATION : n'hésitez pas à promouvoir le guide !

### LIENS UTILES :

- Coordonnées du référent : [jolet.v@valleedeville.fr](mailto:jolet.v@valleedeville.fr)
- Version numérique téléchargeable du Guide :



## À QUI LE DISTRIBUER ?

- Habitants de la Vallée de Villé de tout âge.
- Toute personne ou organisation pouvant être relai du guide afin de toucher les publics plus difficiles à toucher (parents, jeunes, personnes âgées ...).

## COMMENT FAIRE REMONTER LES RETOURS ?

- Un questionnaire utilisateur :



- Possibilité de transmettre les retours à la personne référente : [jolet.v@valleedeville.fr](mailto:jolet.v@valleedeville.fr)